

**Rückgabe bis spätestens 13.05.2024  
Anmeldung zur OGS  
am Balthasar-Neumann-Gymnasium**

hiermit melde ich mein Kind für das Schuljahr 2024/25 zur Offenen Ganztagschule des Balthasar-Neumann-Gymnasiums verbindlich an.

**1. Angaben zum Kind:**

Name, Vorname des Kindes:

---

Adresse:

---

Geburtsdatum:

Klasse ab September 2024:

---

**2. Angaben zu den Erziehungsberechtigten:**

Name, Vorname der Eltern / Erziehungsberechtigten:

---

Anschrift:

---

Telefon:

**E-Mail-Adresse:**

---

**3. Buchungszeiten**

Mein Kind besucht die OGS an folgenden Tagen:

Montag

Mittwoch

Dienstag

Donnerstag

Das mit dem Besuch verbundene Mittagessen (Kosten siehe „Elterninformationen zum Besuch“) soll:

fleischhaltig

vegetarisch

muslimisch sein.

Es wird/wurde ein Antrag auf Übernahme der Kosten gestellt:

Ja

Nein

**4. Einverständniserklärung**

Die Aufsichtspflicht des Personals endet mit dem Ende der OGS.

Schüler können vom Besuch der OGS ausgeschlossen werden, wenn eine ansteckende Krankheit vorliegt, der Einrichtungsbetrieb nachhaltig gestört wird und/oder den Anweisungen des Personals nicht Folge geleistet wird.

Die Elterninformation (siehe Seite 3 und 4) für das Schuljahr 2024/25 ist verbindlicher Bestandteil dieser Anmeldung.

Informationen zum Datenschutz haben wir zur Kenntnis genommen.

---

Ort, Datum

Unterschrift

---



**5. SEPA-Lastschriftmandat:**

Die Beiträge für die OGS sind ungeachtet der Ferienzeiten für 11 Monate (September bis Juli) monatlich per SEPA-Lastschrift zu bezahlen. Der Beitrag ist auch dann voll zu entrichten, wenn die Schülerin oder der Schüler entschuldigt fehlt.

Gläubiger-Identifikationsnummer: DE16ZZZ00000892663

Mandats-Referenz wird Ihnen bei der Zahlung auf dem Bankauszug mitgeteilt.

Ich ermächtige h&b learning gGmbH, Zahlungen von meinem Konto mittels Lastschrift einzuziehen. Zugleich weise ich mein Kreditinstitut an, die von h&b learning gGmbH von meinem Konto gezogenen Lastschriften einzulösen. Für jede Rücklastschrift wird eine Gebühr von 5,00 Euro erhoben. Hinweis: ich kann innerhalb von acht Wochen, beginnend mit dem Belastungsdatum, die Erstattung des belasteten Betrages verlangen. Es gelten dabei die mit meinem Kreditinstitut vereinbarten Bedingungen.

Der Beitrag wird zum 15. eines jeden Monats abgebucht. Der Beitrag für September wird zusammen mit dem Beitrag vom Oktober abgebucht.

Vorname, Zuname des Kontoinhabers:

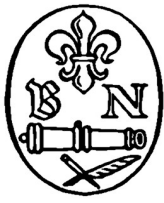
Straße, Hausnummer:

Postleitzahl, Wohnort des Kontoinhabers:

IBAN: DE \_ \_ / \_ \_ \_ \_ / \_ \_ \_ \_ / \_ \_ \_ \_ / \_ \_ \_ \_ / \_ \_

Ort, Datum:

Unterschrift



## **Elterninformationen zur Anmeldung in der Offenen Ganztagschule**

### **Liebe Eltern,**

zum neuen Schuljahr an unserer Schule möchten wir Ihnen einige Informationen für die Zusammenarbeit mit der OGS geben und Sie herzlich willkommen heißen.

### **Team:**

Das Kernteam der OGS setzt sich im Schuljahr 2024/25 aus folgenden Personen zusammen:

Claudia Schröder (Leitung), Susanne Rühlicke, Silvia Aulbach.

### **Anmeldung:**

Die Anmeldung zur OGS ist für das ganze Schuljahr verbindlich.

Die Wochentage können nach Vorlage des Stundenplanes im September noch angepasst werden.

### **Erste Schulwoche:**

Am Dienstag, den 10. September 2024 beginnt das neue Schuljahr. Am Mittwoch, den 11.09.2024 beginnt die OGS.

### **Essen:**

Mit dem Besuch der OGS ist ein verpflichtendes warmes Mittagessen an den Besuchstagen verbunden.

Ab dem ersten OGS Tag gibt es ein warmes Mittagessen.

Es wird folgende monatliche Pauschale abgebucht:

2 Essen/Woche	monatliche Pauschale: 40,50 Euro
3 Essen/Woche	monatliche Pauschale: 60,75 Euro
4 Essen/Woche	monatliche Pauschale: 81,00 Euro

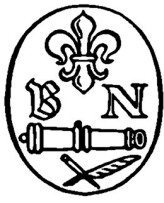
### **Hausaufgabenzeit:**

Im Anschluss an das Mittagessen und einer kleinen Pause bzw. die freiwillige Intensivierung beginnt die Hausaufgabenzeit. Hierzu werden alle Kinder nach Jahrgangsstufen aufgeteilt.

### **Buchungszeiten und Elternbeitrag**

Die Mindestbuchung für die OGS beträgt 2 Wochentage, welche festgelegt werden müssen.

Die Kosten für das Essen sind ungeachtet der Ferienzeit für 11 Monate (September bis Juli) monatlich per Abbuchungsauftrag zu bezahlen. Der Beitrag ist auch dann voll zu entrichten, wenn das Kind die gebuchten Zeiten nicht jeden Tag in Anspruch nimmt, dies gilt auch für Krankheitszeiten.



Soweit Sie von uns keine Benachrichtigung erhalten haben, ist die Buchung so, wie von Ihnen gewünscht.

Die Beiträge werden monatlich mittels Sepa-Lastschriftmandat von Ihrem Bankkonto eingezogen. Unsere Gläubiger ID lautet: DE16ZZZ00000892663, Ihre Mandatsreferenznummer steht bei der ersten Abbuchung auf dem Kontoauszug.

**Kontaktdaten:**

OGS

Telefon: 0157/ 341 290 83

Email: [OGS.bng@hb-learning.de](mailto:OGS.bng@hb-learning.de)

Verwaltung

09395/878 6901, Fax: 09395/876780 E-Mail: [info@hb-learning.de](mailto:info@hb-learning.de)

Homepage: [www.hb-learning.de](http://www.hb-learning.de)

Herzliche Grüße und auf ein gutes Miteinander freut sich

**Das Team der OGS und h&b learning**



## Wichtige Informationen für die OGS

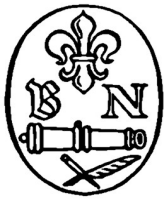
### Erreichbarkeit während der Betreuungszeiten

Bitte geben Sie die Telefonnummern an, unter der die Erreichbarkeit gewährleistet wird.

Vor- und Nachname des Kindes:	
Klasse:	
Klassenleitung:	
Vor- und Nachname der <b>Mutter</b> :	
Telefon Festnetz/Handy:	
Arbeitsstelle:	
Telefon Arbeitsstelle:	
Vor- und Nachname des <b>Vaters</b> :	
Telefon Festnetz/Handy:	
Arbeitsstelle:	
Telefon Arbeitsstelle:	
Ansprechpartner, wenn Eltern nicht erreichbar sind: (Adresse und Telefonnummern)	

### Gesundheitsinformationen, sofern für die Betreuungssituation relevant

Allergien	
Chronische Krankheiten	
Medikamenteneinnahme	
Hausarzt	



**Wir willigen ein, dass das Betreuungspersonal mit den Lehrkräften im Bedarfsfall Rücksprache nehmen darf.**

ja       nein

Was die Betreuer:innen außerdem über mein Kind wissen sollten:

---

**Medienfreigabe:**

Wir willigen ein, dass Fotos von unserem Kind, die im Rahmen der Betreuung entstehen (z.B. bei Projekttagen, Gruppenbilder) für die Homepage der Schule und die Homepage von h&b learning und zum Aushang innerhalb des Schulgebäudes/ der OGS ohne namentliche Zuordnung verwendet werden dürfen. Uns ist bekannt, dass diese Einwilligung freiwillig ist und jederzeit von uns schriftlich widerrufen werden kann.

ja       nein

---

Ort, Datum

Unterschrift